



**Niedersächsisches Ministerium für  
Umwelt, Energie und Klimaschutz**

# **Organisation der Landessammelstelle Niedersachsen (LNI)**

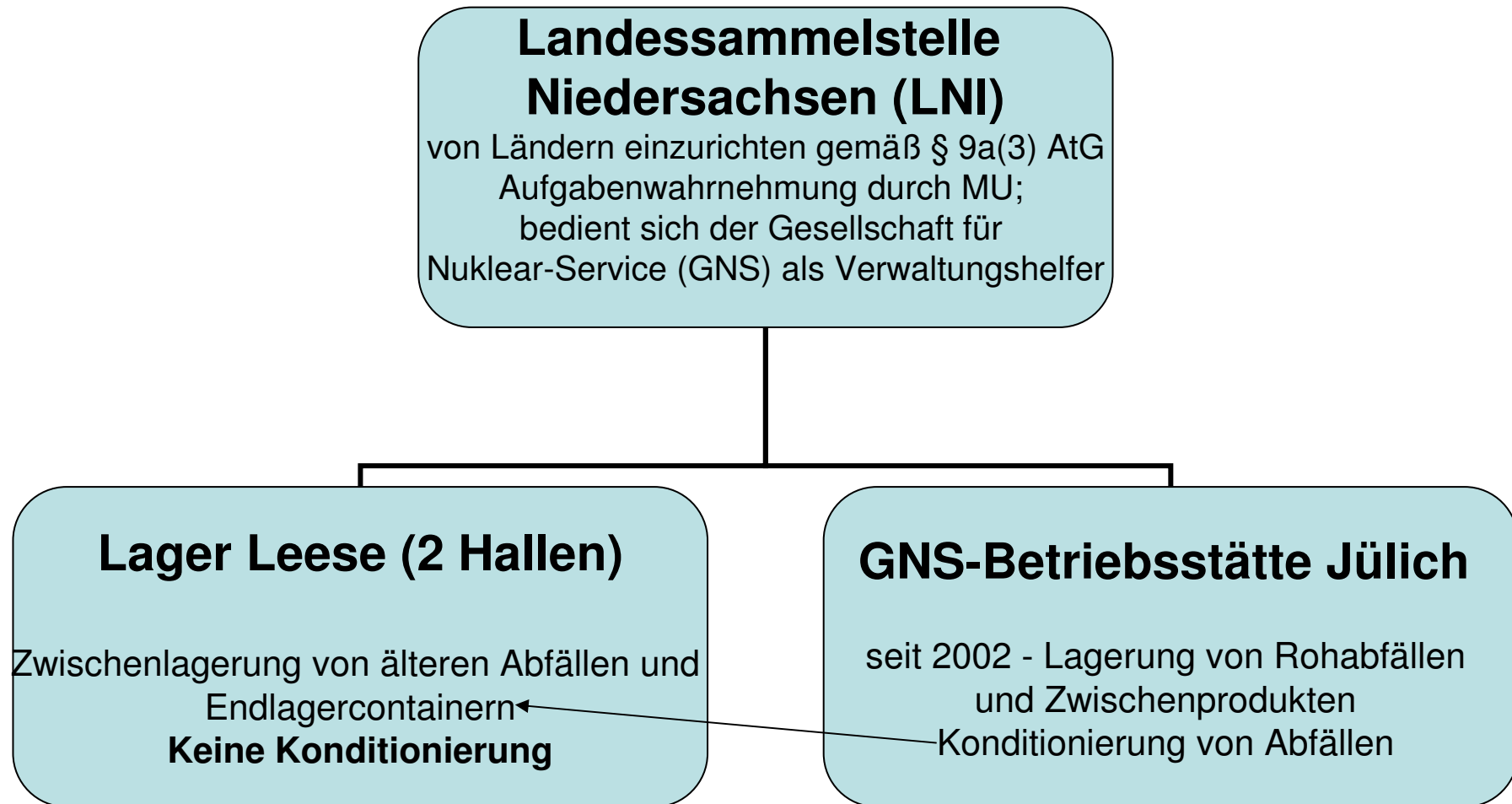


# Themenübersicht

- „Niedersächsisches Modell“
- Vergleich mit Landessammelstellen in anderen Ländern
- Altabfälle der LNI im Zwischenlager Leese
- Hallenneubau Lager Leese
- Schacht Konrad - Kurzinfo



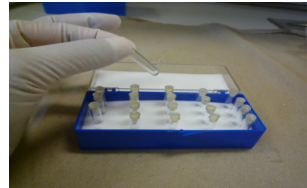
# Die Landessammelstelle Niedersachsen





# LNI : vom Rohabfall zum Endlagerfähigen Gebinde

**Rohabfall**



Jülich

Volumenreduzierung durch  
Verbrennen, Verpressen, Zerkleinern,  
Trocknen

**Konditionierung**

Braunschweig/ Jülich

**Zwischenprodukt**  
(200 l Fass)



Jülich/ Leese

Einstellen der Zwischenprodukte in  
Endlagercontainer

**Endlagerfähiges Gebinde**  
(sog. Konradcontainer)



Leese



## Aktueller Umgang mit Abfällen aus LNI

- Zwischengelagerte radioaktive Abfälle sind grundsätzlich an ein **Bundesendlager** abzuführen (§ 76 Abs. 6 StrlSchV )
- **Konditionierung** erfolgt zurzeit auf Basis der Endlagerungsbedingungen Konrad, Rev. 01
- Fa. **EZN** stellt selbst Konradcontainer **in Braunschweig** her
- **Zwischenlagerung** der endlagergerecht konditionierten Container in Leese
- 09/2000-12/2000 **Umlagerung** von 1.485 Fässern mit **Altabfällen** aus der ehemaligen Landessammelstelle Steyerberg **nach Leese**
- Inbetriebnahme eines Endlagers **verzögert** sich, daher
- dringender Bedarf der längerfristig sicheren Zwischenlagerung aufgrund zunehmender **Korrosionsprobleme der Altabfälle**

# Landessammelstellen im Vergleich



Niedersächsisches Ministerium für  
Umwelt, Energie und Klimaschutz



LNI (GNS), Jülich



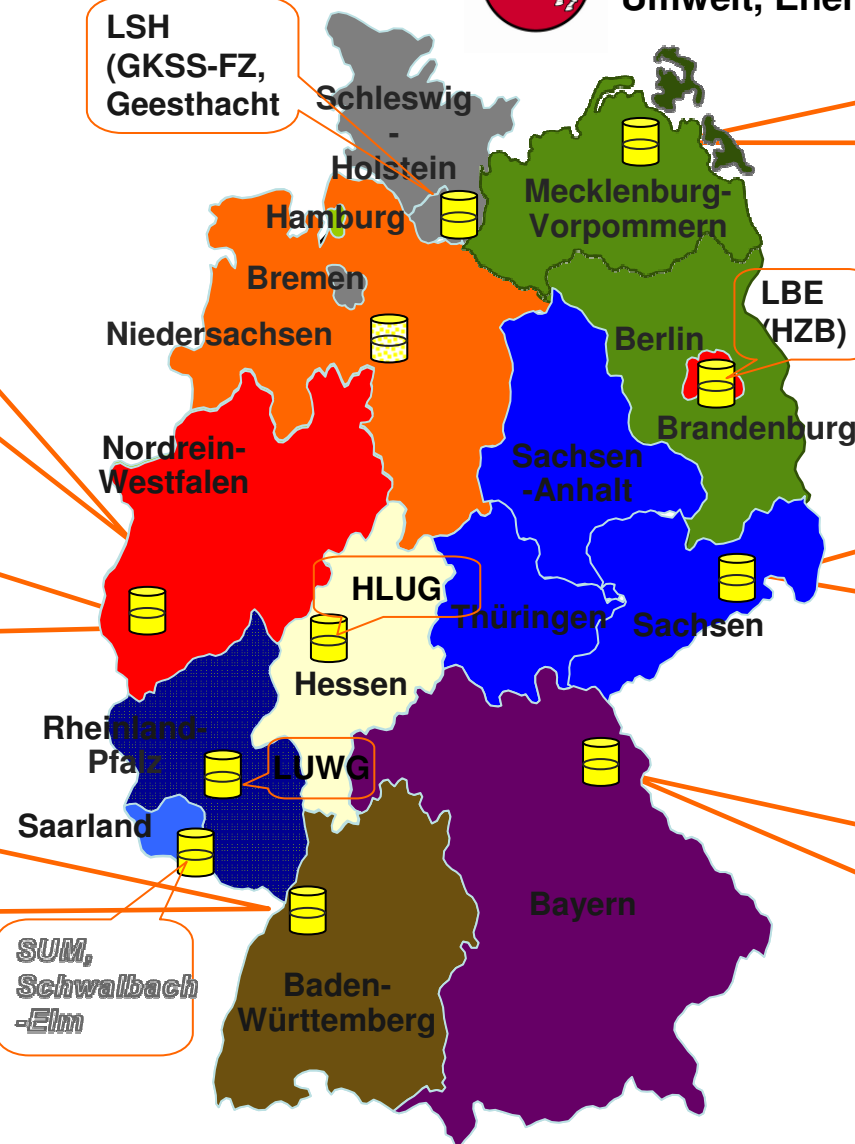
LNW (Bezreg. Köln), Jülich



LBW (HDB), Karlsruhe

LSH  
(GKSS-FZ,  
Geesthacht

SUM,  
Schwallbach-  
Elm



LMV (ZLN), Greifswald



LSN (VKTA Rossendorf),  
Dresden



LBA (GRB), Mitterteich

Quelle: GNS

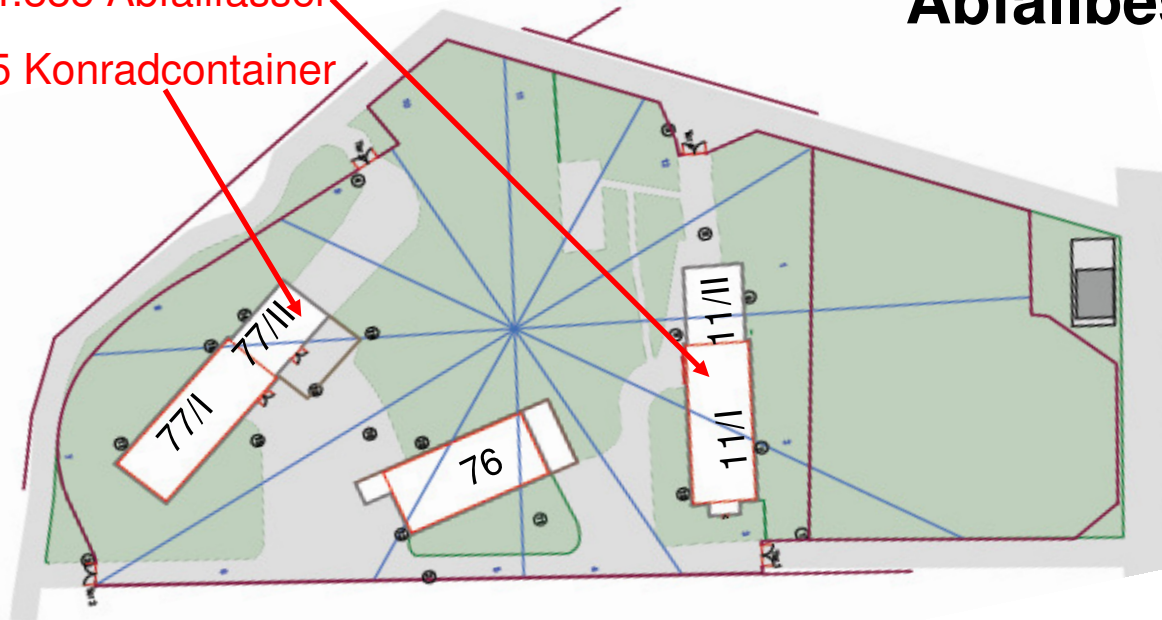


LNI (aktuell)

4.885 Abfallfässer

5 Konradcontainer

## Abfallbestand in Leese



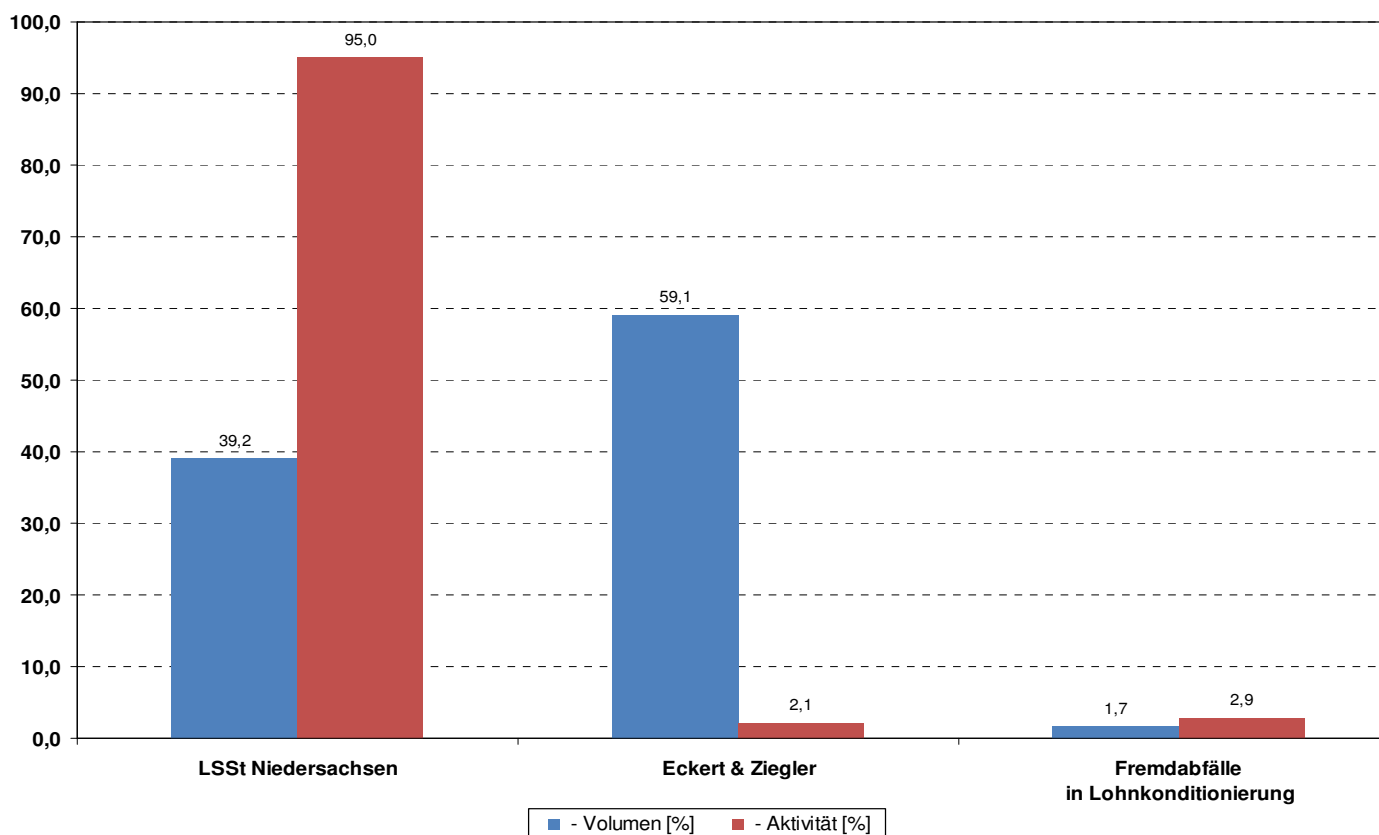
Genehmigung vom 29.12.2008:

- 12.080 200-l-Fässer in den Hallen
- 1.540 200-l-Fässer im Freigelände



## Zwischenlager Leese – Volumen- und Aktivitätsverteilung

Stand: 30.01.2015



Quelle: EZN



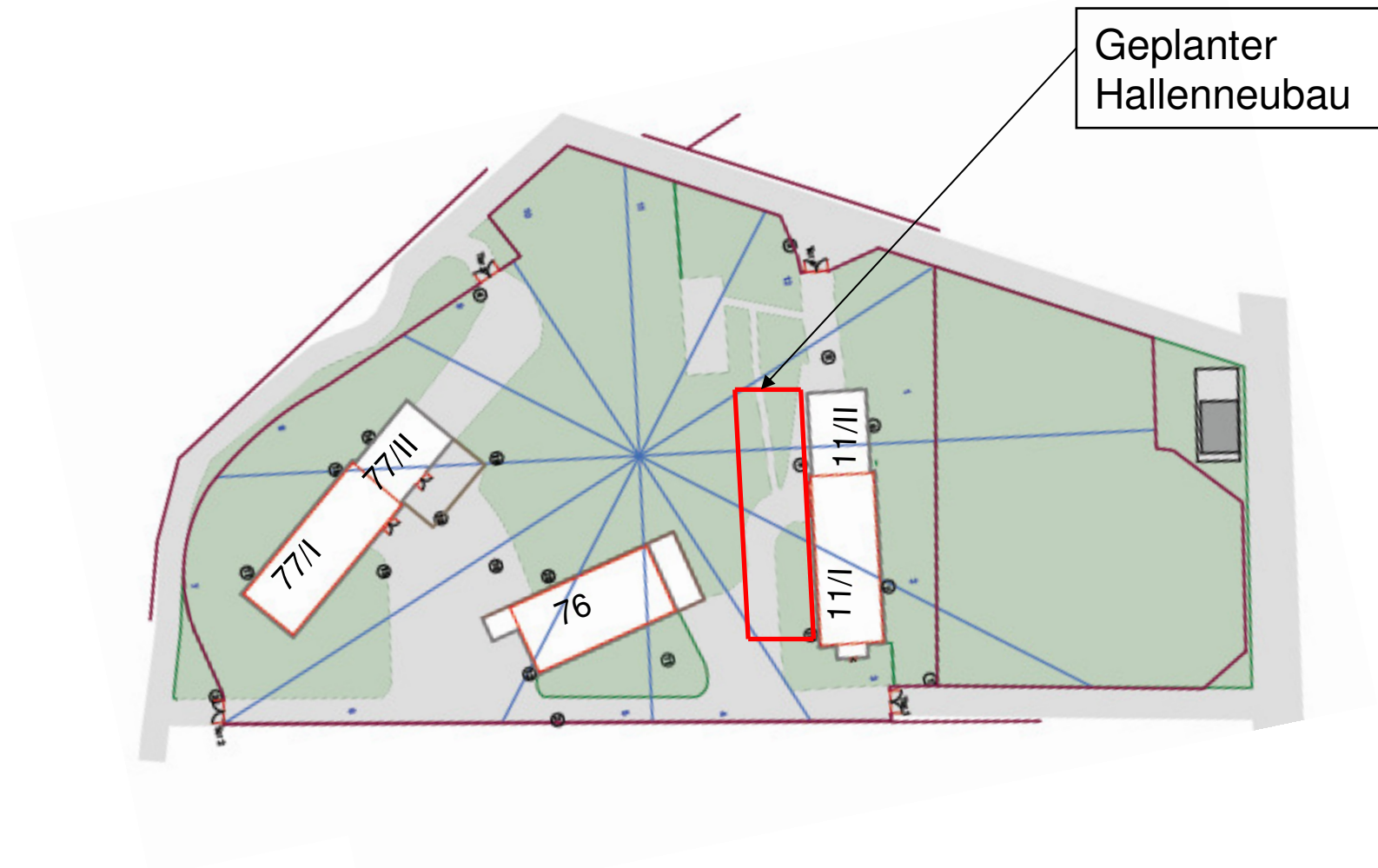


## Lagerungssituation in Halle 11





# Übersichtsplan Zwischenlager Leese





## Planungen für LNI-Abfälle in Leese

- Aktuell werden **Planungsunterlagen für Hallenneubau von EZN erstellt.**
- **Infobrief** zum Hallenneubau (mit Leistungsbeschreibung) wird zeitnah vom MU veröffentlicht
- Die neue Halle soll die **1485 nachqualifizierten „Steyerberg-Fässer“ aufnehmen.**
- **Maßnahmen zur Nachkonditionierung** der Altabfälle nach den Endlagerungsbedingungen müssen **europaweit ausgeschrieben** werden.
- **3400 GE-Fässer** sollen in den Hallenteilen 11/1 und 11/2 verbleiben.
- Einlagerung von **weiteren Konrad-Containern** in Halle 77/2
- **Abrufregime** für das Endlager Konrad liegt **in der Hand des Bundes** und ist derzeit unbekannt



**Niedersächsisches Ministerium für  
Umwelt, Energie und Klimaschutz**

**Vielen Dank für Ihre Aufmerksamkeit**